

商品保證卡

品名	低溫迴轉式震盪培養箱	廠牌	EVERNEW
機型	YOI-051	製造號碼	
客戶名稱			
地址			
電話		公司章	
購買日期			
保證期間	至		

保證內容：

1. 本產品保固期限為自購買日起一年。若在保固期限內發生任何損壞，我們將免費更換零件或維修。
2. 雖在有效保證期限，若有下列之情況恕不免費保證：
 - (1) 未能出示保證卡者。
 - (2) 人為因素使用不當或擅自改裝者。
 - (3) 安裝後移動或運送所發生之故障。
 - (4) 由於天災地變而發生損毀者。
 - (5) 經本公司以外廠商之修理、調整、改造而引起的故障及損壞。
3. 外觀外殼、消耗性產品或零件不在保證範圍內。
4. 本保障卡需本公司蓋章即生效，如有遺失恕不補發，敬請妥為保存。

又鑫生物科技有限公司

服務專線：

TEL: (02) 2100-1008

FAX: (02) 2522-1018



又鑫生物科技有限公司
Yu-Shing Biotech., Ltd

微電腦低溫迴轉式震盪培養箱



操作說明

型號: YOI-051

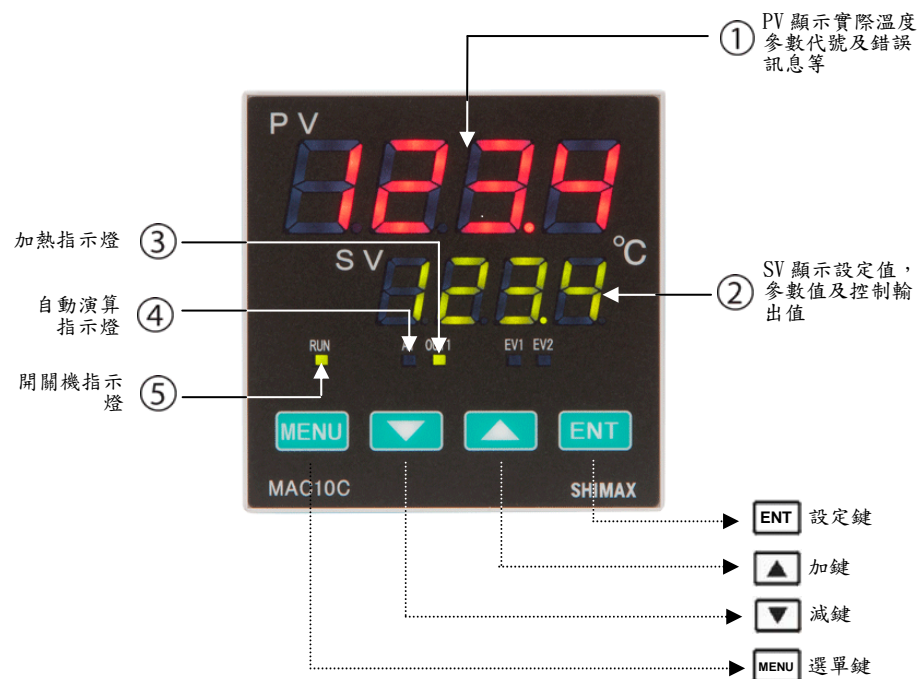
YOI-061

索 引

一、溫度控制面板說明	2
二、溫度面板燈號指示	2
三、溫度面板按鈕功能	3
四、轉速指示表說明	3
五、操作說明	4
六、溫度校正說明	5
七、清潔保養與維護	6
八、注意事項	6
九、規格說明	7
十、夾具容量	8
十一、錯誤訊息與排除方法	8

狀況	錯誤說明	排除方法
加熱指示燈亮但溫度無法上升 (AL1)	加熱器斷線	通知維修
	加熱器回路不良	通知維修
	控制電路不良	通知維修
	高溫保護設定鎖定	重新設定
溫度一直上升失控	溫控器失控	通知維修
	加熱器回路失控	通知維修
	PID 值不正確	重新自動演算
	SSR 故障	通知維修
溫差誤差大	溫度尚未穩定	等待三十分鐘
	PID 值未設定或數值不正確	重新自動演算 AT
	設定溫度與室溫太接近	降低環境溫度
	循環風扇或馬達不動	通知維修
	感溫棒故障	通知維修
	內部風路循環阻塞	改善物品放置方式

一、溫度控制面板說明：



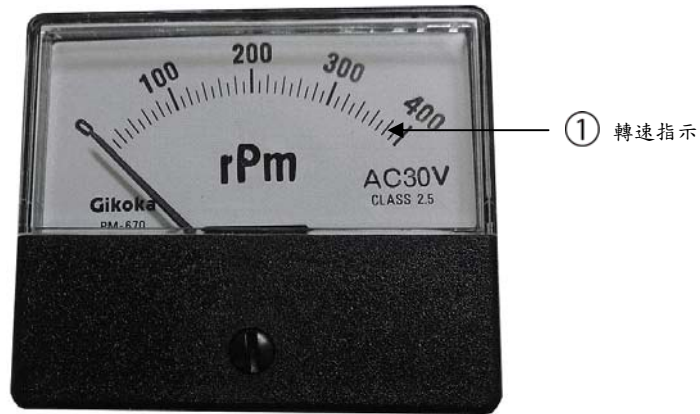
二、溫度面板燈號指示：

編號	符號	名稱	功能說明
1	PV	實際溫度/參數代號顯示	顯示實際溫度/參數代號/錯誤訊息
2	SV	溫度設定/控制輸出值顯示	顯示該參數目前的設定值
3	OUT1	加熱指示燈	正在加熱指示
4	AT	自動演算指示燈	自動演算模式指示
5	RUN	開關機指示燈	電源開關指示

三、溫度面板按鍵功能：

符號	名稱	功能說明
◀	移位鍵	移動設定值的位數(千、百、十、個位)
▼	加鍵	增加參數值
▲	減鍵	減少參數值
ENT	確認鍵	設定參數完成時或切換參數顯示時確認用
MENU	選單鍵	顯示器回復原始值，顯示目前量測值與設定值 離開手動控制模式、自動演算模式、校正模式 讓通訊錯誤訊息或自動演算錯誤訊息消失

四、轉速指示表說明：



編號	符號	名稱	功能說明
1	rPm	實際轉速顯示	顯示實際轉速

十、夾具容量：

型號 容量	YOI-051	YOI-061
250ml	12	20
500ml	6	12
1000ml	4	6
2000ml	-	4

備註：以上容量指同一體積之夾具最大數量

十一、錯誤訊息與排除方法：

狀況	錯誤說明	排除方法
電源開關打開，指示燈不亮	無電源輸入	檢查供電系統
	電源插座鬆	應插牢固定或更換插座
	不正常電壓輸入	檢查電源、暫停使用
	保險絲跳開	檢查電壓、重新設定
	開關指示燈不亮	更換開關
溫度設定後加熱指示燈不亮(OUT1)	電源線斷線或接觸不良	更換電源線
	箱內溫度比設定溫度高	待降溫或冷卻
	感溫棒故障	更換
	溫控錶故障	通知維修

7. 實驗物品尚未放置穩固時請勿啟動電源。
8. 振盪盤轉動時請勿以手觸及振盪盤或盤上任何東西，以避免受傷。
9. 如有實驗藥品或液體傾倒時，需儘快擦拭乾淨，避免藥品或液體掉入或流入機體內，影響儀器之壽命。
10. 儀器若間斷不使用時，請將主要電源關閉。

九、規格說明：

型號	YOI-051	YOI-061
容量(公升)	72	150
溫度設定	PID 微電腦式	
溫度顯示	數位式 LED	
震盪幅度(mm)	25.4	
溫度控制	P.D.電子控制	
溫度感應	PT-100Ω白金測溫體	
溫度精確度(°C)	±0.1	
溫度解析度(°C)	±0.1	
盤面尺寸(mm)	390*340	540*440
壓縮機功率(HP)	1/4	
內外箱材質	內箱採不鏽鋼製，外殼鋼板烤漆	
速度控制	雙螢幕顯示實際轉速及設定轉速	
轉速範圍	10~250 rpm 電子式無段調速	
溫度範圍(°C)	0~60	
內部尺寸(mm)	450*400*400	600*500*500
棚架	1	
外觀尺寸(mm)	570*610*720	710*720*830

五、操作說明：

1. 本機使用電壓 110V 220V/50，60Hz。
 2. 將準備好之三角錐瓶固定在夾具上，並確認其是否已穩固。
 3. 打開控制面板開關，此時控制面板上方 PV 顯示就是箱內實際溫度值。
 4. 設定溫度：在控制面板下方 SV 顯示就是水槽欲設定之溫度值，按 加鍵表示溫度往上遞增，按 減鍵表示溫度往上遞減，設定完溫度後再按 鍵，執行溫度設定。
 5. 如設定溫度低於室溫時，請開啟右側之 COOL 鍵(只適用於 YOI-051/061)。
 6. 加熱燈顯示亮燈時，表示機器正在加熱中，而到達設定點時會持續閃爍(正常現象)。
 7. 旋轉速度控制鈕轉到所需的轉速。此時轉速指示表會顯示轉速。
 8. 溫度計時器 (選購配件)
- 操作方式：
- 8.1 按 SET 鍵一次，PV 會顯示 AL1，SV 則是設定計時斷溫時間，最長時間為 99 小時 59 分，設定完成後，請再按 SET 鍵一次，回主畫面。
 - 8.2. 依所須之訂時時間到後，烘箱將停止送風運作。(PV, AL1 會等主畫面設定所要的溫度到達後，開始計時動作)。

六、溫度校正說明：

比如當 PV 顯示 85°C，但實測溫度為 80°C(或 90°C)時。

1. 按下選單鍵 **MENU** 不放 (約 3 秒)，此時 PV 顯示 **node**，SV 顯示 1。
2. 使用 **ENT** 鍵將 PV 螢幕顯示為 **LoP**，此時 SV 預設值為 1。
3. 使用 **▲** 加鍵或 **▼** 減鍵將 SV 顯示為 **oFF** (代表解鎖)。
4. 連續按 **MENU** 鍵，將 PV 顯示 **node**，SV 顯示 1。使用 **▲** 加鍵或 **▼** 減鍵將 SV 顯示為 2。
5. 使用 **ENT** 鍵將 PV 螢幕顯示為 **PH_0**，此時 SV 預設值為 **0**。
6. 此時可在 SV 設定偏差之溫度值，如 PV 顯示溫度比實測溫度高 5°C，SV 值就設定為 -5，反之低 5°C 就設定為 5，設定好就按設定鍵 **ENT**。

備注：溫度設定後須等待約 20~30 分鐘才能完全平衡，故須有耐心。

7. 按下選單鍵 **MENU** 不放 (約 5 秒) 即可回到原始畫面。

七、清潔保養與維護：

1. 機身以柔軟之濕布擦拭，再以乾布擦乾，若有較髒的污點，請使用中央洗劑擦乾，再以清水將洗劑完全洗清。
2. 請勿使用任何溶解液擦拭不鏽鋼部份以免生鏽。
3. 當該機器不使用時，請盡量保持內外箱乾淨，並將箱內物品移出，若長時間不使用則請將插頭拔掉。
4. 如有實驗藥品或液體侵倒時，需儘快擦拭乾淨，避免藥品或液體掉入或流入機體內影響儀器之壽命。

八、注意事項：

1. 使用前注意電壓是否正確，需使用 110V 或 220V 電源之專用插座。
2. 輸入電源請依照規定使用專用插座，並且不可使用老化或是鬆動之插座，請注意必須單獨使用插座，避免與其它機器共用同一插座以免發生危險；一般延長線不可使用，會造成壓降過大，請採用單一線路，並採用規定之延長線，如此才能確保機器的正常工作與壽命；使用前必須先確認電壓 MENU 是否足夠，萬一電壓不足，請勿使用該機器，以確保安全，並設法改善及提高電壓設備後方可使用。
3. 機器必須要安裝在平穩之地面上，地面不平是機器震動及發出噪音的主因。
4. 不可使用於有侵蝕性之藥品或液體等之環境上。
5. 儀器通風不良會影響使用效率及壽命，所以儀器擺放之位置；背面需留 30 公分，左右兩側需留 20 公分以上之距離，或是增加散熱馬達以達到散熱之效果。
6. 實驗物品需平均置放於震盪盤上且必須由中央往外放置，並用彈簧鏈或不鏽鋼夾具固定之。